

臺北市

公辦民營托嬰機構 **登記說明**

2歲以下嬰幼兒 申請公托的方式與注意事項，一次看懂！

公托
是什麼？



要怎麼申請？
幾歲可以申請？



我家附近
哪裡有公托？



輕鬆了解公托大小事 →

什麼是公辦民營托嬰機構？

由政府提供空間，委託兒童/社會福利相關非營利團體
或設有相關科系之學校經營管理之托嬰機構



每位嬰幼兒可同時登記
大公托和小家園各一間

	大公托 公辦民營托嬰中心	小家園 社區公共托育家園
收托人數	36 ~ 48	12
照顧比(幼托人員 / 兒童人數)	1 : 4	1 : 3
每月收費	NT\$ 11,000	NT\$ 14,500
收托年齡	2足月~未滿2歲 已入托者，可送托至進入幼兒園／學齡2歲專班前 (*依「幼兒教育及照顧法」規定)	
報名方式	線上登記，等待候補	

有兩種!



申請需要什麼資格嗎？ →

臺北市 公托申請需要什麼資格？



設籍資格

- ✓ 家長雙方，連續設籍臺北市6個月以上
 - ✓ 嬰幼兒設籍臺北市
- * 連續設籍指期間無遷出遷入等異動



年齡資格

- ✓ 嬰幼兒完成出生登記到未滿2歲前
- * 出生登記指取得身分證字號



隨時開放登記



依申請先後給號



不用每年重複申請



每年自動給新的候補號碼

〔 * 以上為「已開辦」公托機構的登記規則，新開園請依社會局網站公告辦理 〕

怎麼查家裡附近的大公托、小家園 以及候補名單等相關資訊呢？

臺北市 嬰幼兒托育地圖

輸入地址或者行政區查詢

包括：
地址、電話、收托人數、
承辦單位、評鑑成績



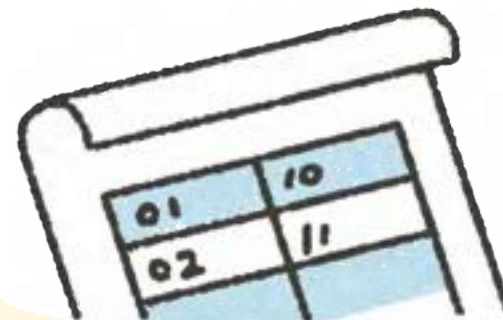
掃我！



臺北市 社會局網站

可查詢各家機構的候補人數

參考網頁下方相關連結：
候補名單 > 候補說明



掃我！



〔 建議多運用以上資料，查詢機構資料、候補情形，作為選擇的依據! 〕

查好了以後，要怎麼申請？ →

要怎麼登記申請 **臺北市** 公托？

線上登記快又方便！



**免出門
隨時登記**

登記請掃我！



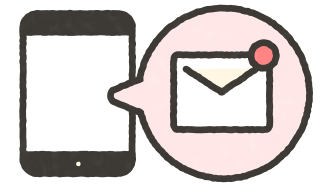
免準備資料

*不需身分證
*不需戶籍謄本



▶ 登記完成
▶ 審核結果

都會以簡訊、E-mail 通知



特別情形 | 以下身分需上傳相關證明文件

如果同時符合多種身分，請擇一登記！

身分	家長之一 為大陸籍或外籍	發展遲緩之嬰幼兒	手足或家長之一 為中度以上身心障礙者	家長之一 為托育機構學校 教職員工及托育人員
應上傳文件	護照或居留證	發展遲緩診斷 或鑑定報告	身心障礙手冊 *如該身心障礙者設籍於臺北市則免附	三個月內開立之 在職證明

誰可以優先入托？

視機構出缺的身分別、年齡缺額，再依候補序號先後而定

舉例

1

A機構
有1個名額出缺

2

缺「身分序位③」
中寶班名額

3

通知候補名單中
第一個身分序位③
的中寶班兒童家長

- 王〇〇 大寶班 序位④
2. 林〇〇 中寶班 序位①
3. 李〇〇 中寶班 序位③
4. 陳〇〇 大寶班 序位④

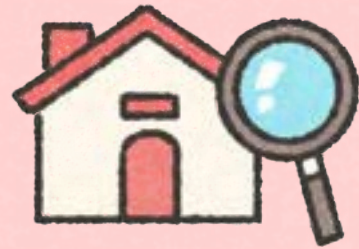


身分序位	各序位核定收托比例	
	大公托	小家園
1 優先收托家庭（低收、中低收或其他弱勢家庭）	20%	20%
2 三胎以上家庭之嬰幼兒	10%	20%
3 托嬰機構學校教職員工及托育人員子女	10%	20%
4 嬰幼兒設籍於托嬰機構所在之行政區	30%	30%
5 一般家庭	前4者入托名額未達比例，則依序遞補	



要怎麼知道候補到了沒？ →

登記完 **臺北市** 公托後 要怎麼知道候補情形？



查候補名單

網頁下方「相關連結」



掃我！

等待通知



排到了
電話通知



尋找其他托嬰機構
或居家托育人員(保母)

掃我！



順利入托



更多育兒資訊，都為你準備好了！



育兒諮詢

臺北市政府
社會局婦幼科

☎1999轉1622-1625

臺北市育兒資源
暨培力中心

☎02-2748-6008



育兒資源

臺北育兒網

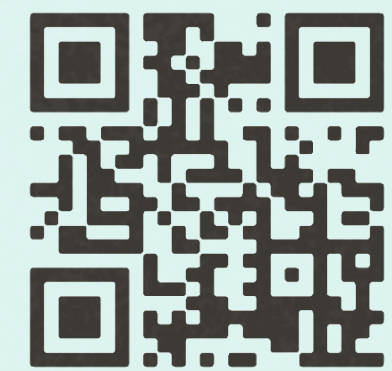


掃我！



育兒補助

助您好孕



掃我！