



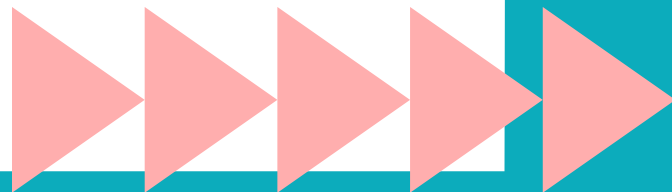
112.02.20 最新

居家式托育服務提供者
登記及管理辦法

部分條文修正懶人包

#托育人員及家長必看！

下集GO

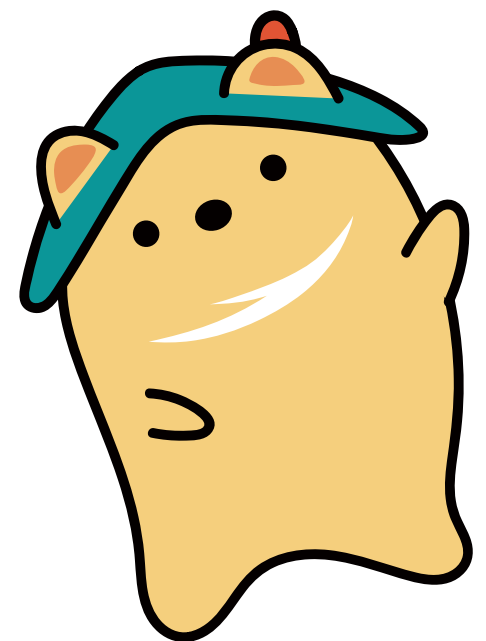


第十六條

- 托育人員除了應於開始及結束收托每一兒童時，報居托中心備查，如收托方式或時間有所異動，也應通知居托中心。
- 記得於收托日/異動日起7日內通知喔！

新增規定

例如：半日托育改為全日托育時，家長可以適時提醒托育人員通知居托中心，有通知、較安心！



第十八條

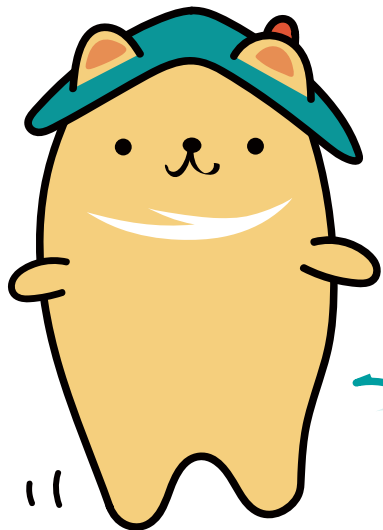
- 居托中心須對托育人員進行在宅訪視，並且可以依照收托情形增加訪視次數。

新增規定

- 初次訪視：
托育人員初次托育兒童，應於收托日起30日內進行第一次訪視，且一年內需訪視4次。

修法後從1次提高至2次囉！

- 例行訪視：
托育人員收托兒童滿一年後，每年訪視2次。



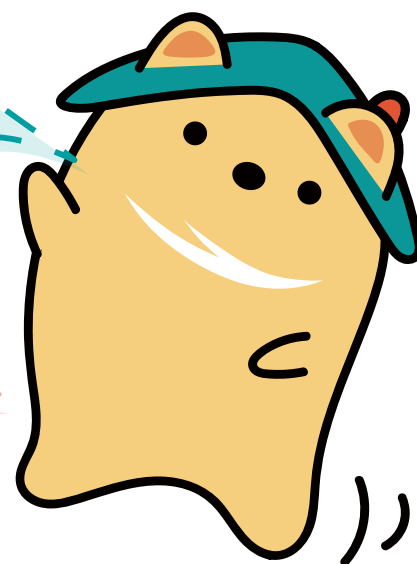
托育人員不必擔心！
維持平時照顧兒童的方式及環境就可以囉！
托育兒童時如有任何問題，也可以利用訪視時間提出來與輔導員討論～

增訂 第十八條之三

- 主管機關得知**托育人員或其同居成員**疑涉兒童保護案件及侵害兒童之相關規定時，**應立即通知家長**。
- 前項情形，主管機關於必要時可以對托育人員採以下措施：
 - 一、暫停新收托兒童。
 - 二、若行為人為托育人員之同居成員，托育人員以提供**到宅托育服務**為限。

為維護托育人員自身權益及托育品質，托育人員請務必依照規定辦理~

若家長欲選擇在宅托育，實地面訪時記得也要**了解托育人員同住的成員**喔！



增訂 第三十條之二

- 居托中心提供定點臨托空間及合格托育人員，讓家長依需求預約使用時，比照此辦法之規定辦理。
- 定點臨托之處所，應符合托育服務環境安全相關規定。



目前臺北市可接受定點臨托預約的地點有：
文山區、南港區、松山區、中正區、北投區居家托
育服務中心；112年預計再開辦二處！

家長如需使用定點臨托服務，可以至**臺北育兒
網**，依說明步驟進行預約喔！

育兒路上，有你有我！

兒童照顧/育兒/托育資源等相關諮詢，請洽：

臺北市兒童托育資源中心

☎服務電話：02-2748-6008



臺北市政府社會局
<http://www.dosw.taipei.gov.tw>

委託



兒福聯盟
Child Welfare League Foundation

管理



臺北市
兒童托育資源中心
Taipei City Childcare Resource Center

END
/12