

112.02.20 最新

居家式托育服務提供者
登記及管理辦法

部分條文修正懶人包

#托育人員及家長必看！

上集GO

「居家式托育服務提供者登記及管理辦法」

主要修正了哪些內容？

法源	修正內容
第七條	修正托育人員實際照顧兒童數的計算方式。
第十六條	新增兒童的收托方式及時間異動時，應報主管機關備查。
第十八條	調整托育人員之例行訪視次數。
第十八條之二	增訂居家托育人員及其共同居住之人員疑涉兒童保護案件及侵害兒童的相關規定。
第二十條之二	增訂臨時托育服務相關規定。

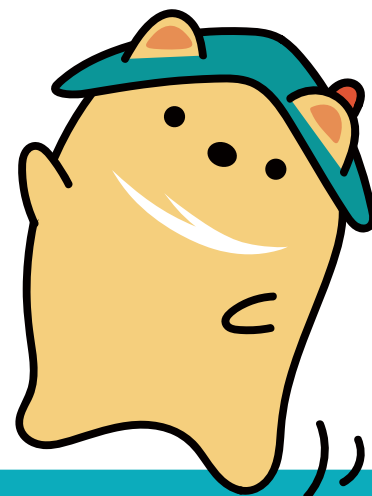


「居家式托育服務提供者登記及管理辦法」

在說什麼？

- 為了使托育人員擁有安心的工作環境，提供兒童妥善的照顧，讓兒童健康、快樂、平安地長大，凡欲從事托育工作的人員皆須向**主管機關登記**並受其管理。
- 為了讓托育人員提供更專業的服務，明定其應做與不可做的事情。
例如：托育人員每年應上滿18小時在職培訓課程、每名托育人員可收托之兒童人數等。
- 不論是「在宅」或「到宅」托育服務的托育人員，都包含在內。

臺北市的主管機關為社會局及**各區居家托育服務中心**(以下簡稱「居托中心」)



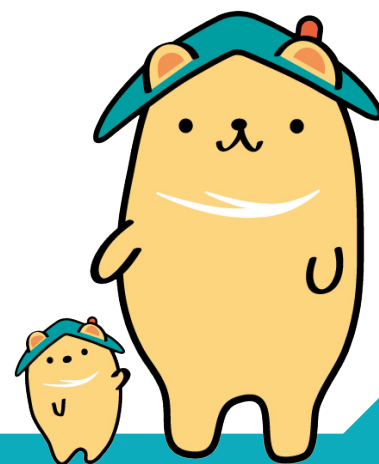
誰應該要留意？

托育人員：

- 從事兒童托育相關行業，應隨時留意相關法律規定，必要時調整現行做法，以保障受托兒童及自身的權益喔！

家長：

- 將小寶貝送托前可依此管理辦法為原則，確認欲簽約之托育人員現行做法是否皆符合規定。
- 對於托育有不清楚的部分，可以即時尋求其他管道了解相關資訊及資源。
- 確認送托後也可以適時和托育人員溝通、了解小寶貝的收托情況喔！



居家式托育服務提供者登記及管理辦法

第七條

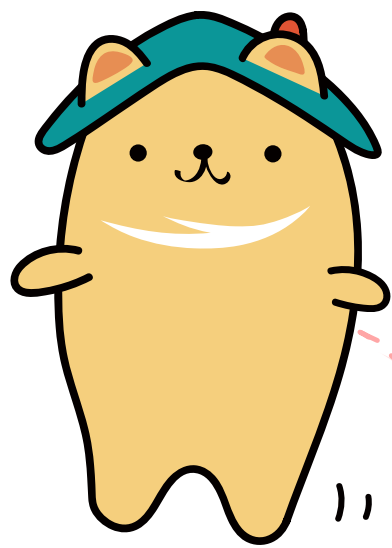
修法前為未滿5歲

- 育有子女之托育人員，其子女若未滿3歲才會計入收托人數。

除本人子女外，也包含未滿3歲受其監護兒童、未滿5歲之三親等內兒童及未滿12歲之未收取托育費用兒童。

- 於同一場所受照顧的兒童才計入收托人數！

※收托樣態及人數計算請參考第05-06頁表格！



★ 如對於可收托人數有疑問，可洽詢
臺北市各區居托中心。★

收托人數將直接影響到寶貝照顧的品質和安全，家長送托前建議實地面訪。
平常接送小孩至托育人員家時，也可以多加留意哦！

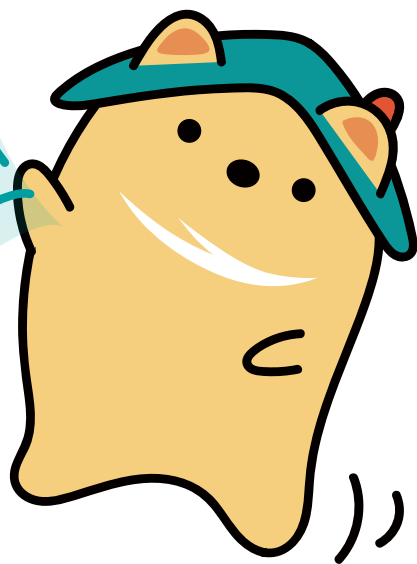


育有未滿三歲子女之托育人員收托人數(1)

★收托人數大原則不變：

- 每一托育人員：
 - 1.半日、日間、延長或臨時托育：最多收托四名兒童，其中未滿二歲者最多二名。
 - 2.全日或夜間托育：最多二名兒童。
- 二名以上托育人員聯合收托：

於同一處所共同托育最多四名兒童，其中全日或夜間托育最多二名。



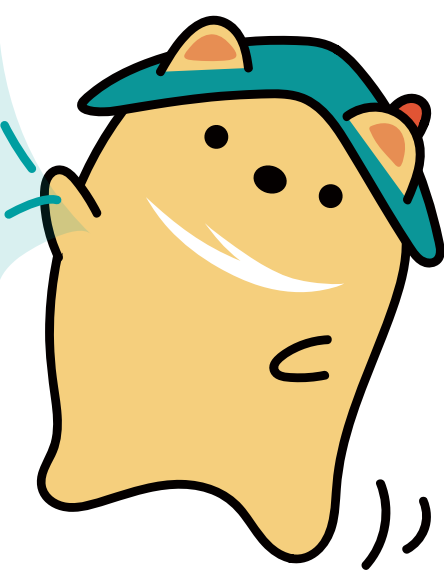
育有子女人數	可再收托人數		
	全日	夜間	半日、日間、延長或臨時托育
一名未滿2歲 列入全日或夜間托育名額	一名不限年齡	0	0
	0	一名未滿2歲	0
	0	一名2歲以上	一名不限年齡
	0	0	二名2歲以上
	0	0	二名(未滿2歲至多一名)
二名未滿2歲 列入全日或夜間托育名額	0	0	0
一名未滿2歲 列入全日或夜間托育名額 一名2歲以上至未滿3歲 非家外送托(自己帶)列入全日托育名額	0	0	0
一名未滿2歲 列入全日或夜間托育名額 一名2歲以上至未滿3歲 家外送托(請別人顧)列入夜間托育名額	0	0	一名不限年齡

育有未滿三歲子女之托育人員收托人數(2)

★ 收托人數大原則不變：

- 每一托育人員：
 - 1.半日、日間、延長或臨時托育：最多收托四名兒童，其中未滿二歲者最多二名。
 - 2.全日或夜間托育：最多二名兒童。
- 二名以上托育人員聯合收托：

於同一處所共同托育最多四名兒童，其中全日或夜間托育最多二名。



育有子女人數	可再收托人數		
	全日	夜間	半日、日間、延長或臨時托育
一名2歲以上至未滿3歲 家外送托(請別人顧)列入夜間托育名額	一名不限年齡	0	一名不限年齡
	0	一名未滿2歲	一名不限年齡
	0	一名2歲以上	二名不限年齡
	0	0	二名不限年齡
一名2歲以上至未滿3歲 非家外送托(自己帶)列入全日托育名額	一名不限年齡	0	0
	0	一名未滿2歲	0
	0	一名2歲以上	一名不限年齡
	0	0	二名不限年齡
二名2歲以上至未滿3歲 家外送托(請別人顧)列入夜間托育名額	0	0	二名不限年齡
二名2歲以上至未滿3歲 非家外送托(自己帶)列入全日托育名額	0	0	0



欲知後續內容，請待下集分曉！

兒童照顧/育兒/托育資源等相關諮詢，請洽：

臺北市兒童托育資源中心

☎服務電話：02-2748-6008