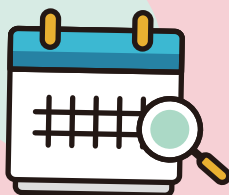


# 臺北育兒網

## 網站教學懶人包

(托育人員)



# 目錄

- 前言	01
- 查看課程資訊	02
- 報名職訓課程	05
- 取消職訓課程	09
- 查詢職訓紀錄	12
- 查看職訓常見問答	16
- 線上提問	18
- 查看其他單位開課課程	20
- 徵才	21
- 求職	22
- 下載托育契約範本	23
- 居家托育服務中心聯繫資訊	25

## 前言

親愛的托育人員，您好：

歡迎您使用臺北育兒網。

登入臺北育兒網需使用「**台北通金質會員**」。

如您目前沒有台北通金質會員，

請先掃描下方註冊台北通金質會員教學QR Code；

如登入有問題，請撥打台北通服務電話：

市話手機直撥1999(外縣市 02-2720-8889)轉分機8585

另外托育人員在職訓練每年度的**課程簡章、行事曆、選課相關規定等資訊**，

請從臺北育兒網的「**重要公告**」之「**托育人員園地**」**專區**查看。

謝謝您！

臺北市育兒資源暨培力中心 敬上

註冊台北通  
金質會員教學



臺北育兒網  
重要公告專區



加入托育人員LINE官方帳號  
接收更多托育相關資訊

居家式



機構式



Q @jco4853m

Q @233rrauf

## 步驟1



## 步驟2-1



## 步驟2-2



### 步驟3



## 步驟4



## 步驟5



## 步驟6



## 步驟1



## 步驟2-1



## 步驟2-2



## 步驟3



## 步驟4





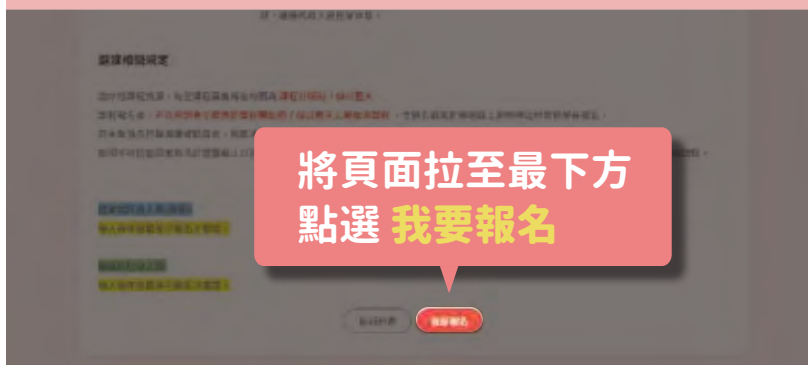
## 步驟5



## 步驟6-1



## 步驟6-2



## 步驟1



## 步驟2-1



## 步驟2-2



## 步驟3



## 步驟4



## 步驟5



## 步驟6



## 步驟1



## 步驟2-1



## 步驟2-2



## 步驟3



## 步驟4



## 步驟5



## 步驟6

點選 已完成時數統計  
總覽此輪已完成時數

您已選擇的課程：

您今年最多可以選擇40堂您想上的課，您目前已選了 0 堂課程

課程名稱	課程類別	課程時數	課程狀態
(四) 職能及活動設計 (初階)	110-09-11	1330-1630	已選定
(三) 兒童發展 (初階)	110-09-11	1330-1630	已選定
(二) 兒童發展 (初階)	110-09-11	1330-1630	已選定
(一) 兒童發展 (初階)	110-09-11	1330-1630	已選定

已報名但尚未上課課程：(已完成時數統計) 已完結課程紀錄 歷年參加課程紀錄(請就應於報名當期查詢)

課程時數統計表：

1. 當期課程：當期課程紀錄，每三年為一週，每當期課程紀錄，以三年為一次循環。

2. 歷年課程：歷年課程紀錄，每三年為一週，每當期課程紀錄，以三年為一次循環。

查詢時在當期課程紀錄中：

課程	課程類別	第一年 130-09-05-109-09-04	第二年 109-09-05-110-09-04	第三年 110-09-05-111-09-04
四、兒童發展	0	3	9	
八、職業教育	0	3	0	
合計總時數	0	6	9	



## 步驟7

首頁 - 我的課程 - 我要查詢

課程查詢

您已選擇的課程：

您今年最多可以選擇(4)堂尚未上的課，您目前已選了 (4)堂課程

1 (四)新職及活動設計 (初階班) 110-07-14 13:30-14:30 七、新職生活適應及導遊 (課程查詢) (查詢)

2 (三)新職政策、法令及服務模式 (初階班)

3 (二)新職服務評估及調整 (進階)

4 (一)新職服務熱點 (進階)

已學完的尚未上課清單 已完結的課程 已完結課程紀錄 歷年學習紀錄查詢 (按此連結到外網查詢紀錄)

第一年 110-09-05-110-09-04

第二年 109-09-05-110-09-04

第三年 110-09-05-111-09-04

課程名稱 日期 行政區 類別

1

點選 **已完成課程紀錄**  
可查看此輪中各年上課紀錄

## 步驟1



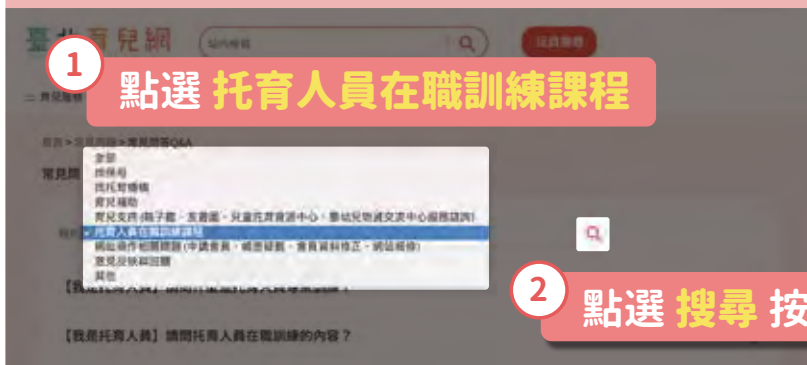
## 步驟2



## 步驟3



## 步驟4



## 步驟1



## 步驟2



### 步驟3

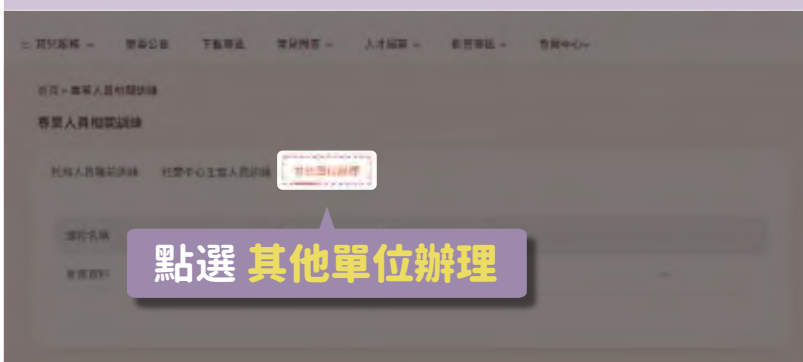
The screenshot shows a registration form with the following elements and callouts:

- Callout 1:** 填寫資料 (Fill in information). Points to the registration type selection area on the left, which includes options like 雙向群聊, 匿名, 手機(實名), E-mail, and 禮物場錄.
- Callout 2:** 填寫問題 (Fill in question). Points to the question selection area on the left, which includes options like 關於我們(親子節、聚會等), 兒童托育資源中心, 嬰幼兒物資交流中心等服務資訊, 社區活動(親子節、聚會等), 申請會員, 申請註冊, 服務資料更正, 網站維護, 意見及建議回報.
- Callout 3:** 填寫驗證碼 (Fill in verification code). Points to the verification code input field on the right, which shows the text "tzDJbb".
- Callout 4:** 點選 送出 (Click Send). Points to the "送出" (Send) button at the bottom right of the form.

## 步驟1



## 步驟2



## 步驟1



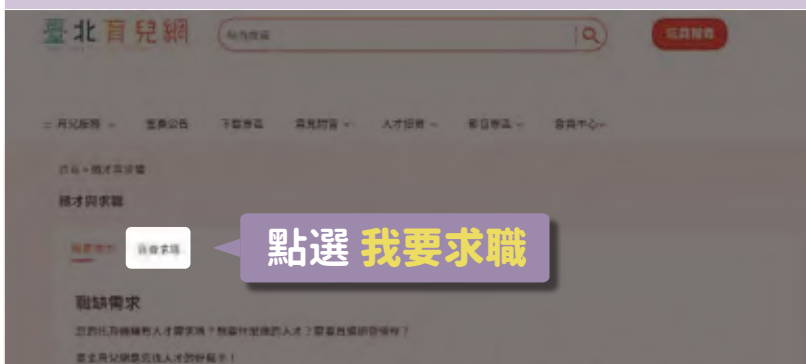
## 步驟2



## 步驟1



## 步驟2



## 步驟3





## 步驟1



## 步驟2



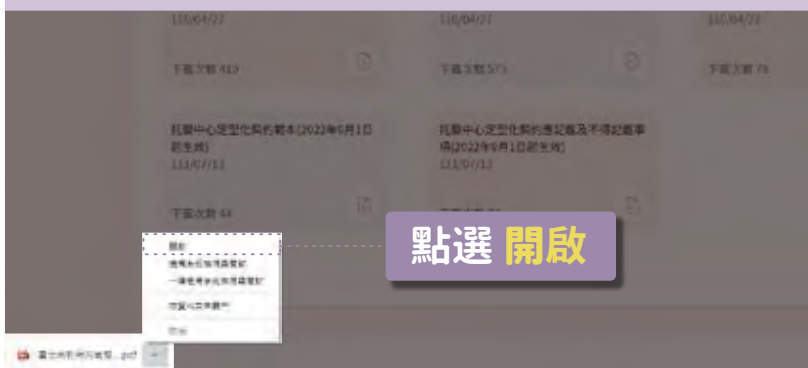
## 步驟3



## 步驟4



## 步驟5

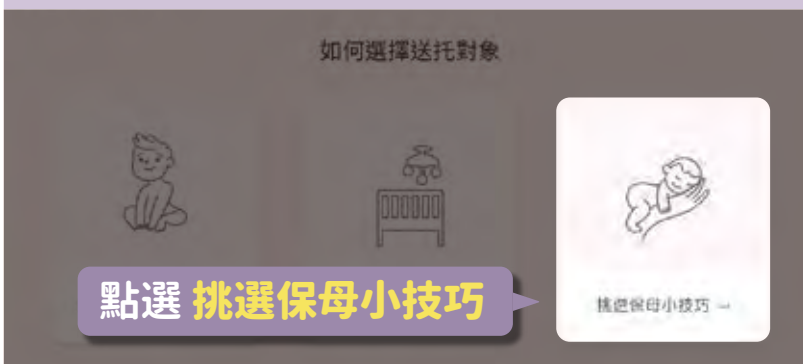


## 步驟1



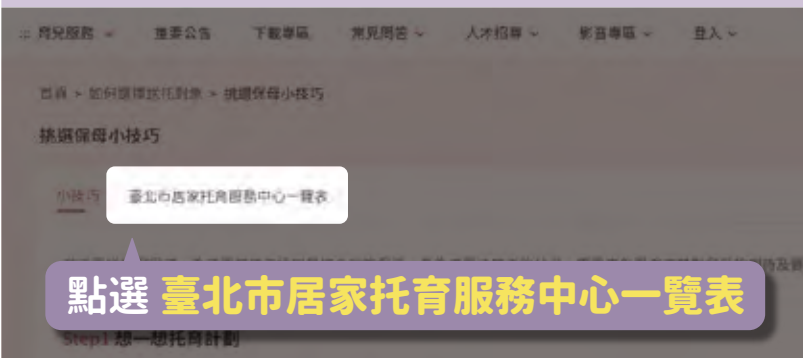
於托育資源 點選 如何選擇送托對象

## 步驟2



點選 挑選保母小技巧

## 步驟3



點選 臺北市居家托育服務中心一覽表

Handwriting practice lines consisting of 12 horizontal dashed red lines.

Handwriting practice lines consisting of 12 horizontal dashed lines.



臺北育兒網  
Taipei City Childcare Resource Center

臺北市  
育兒資源暨培力中心

Taipei Childcare Resources and Empowerment Center

服務時間：週一至週五 09:00-17:00

服務電話：(02)2748-6008